

UTAREINHAARDT



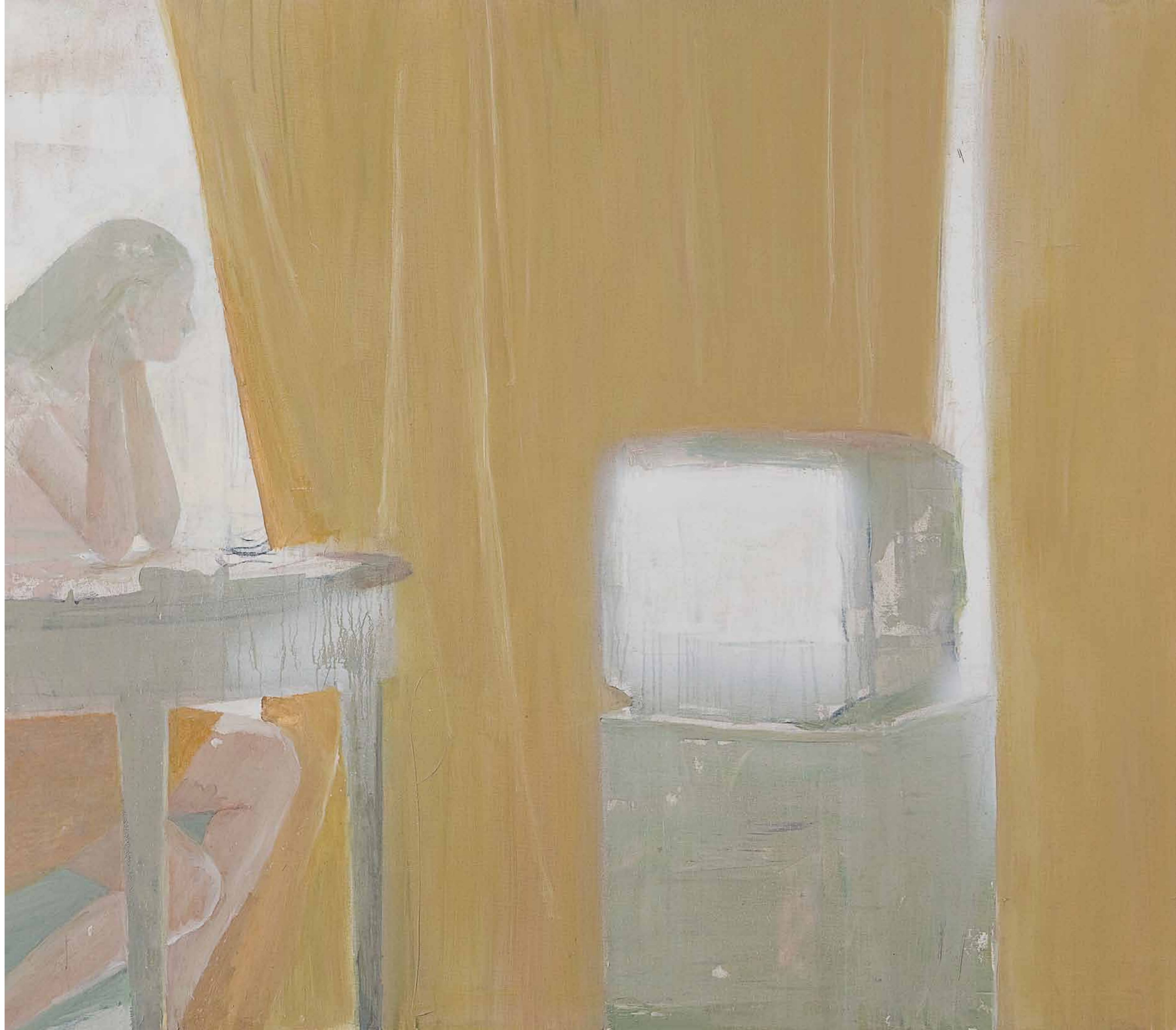


Wald I, II, III, 2007, 29,6 x 21 cm
Gouache/Aquarell auf Papier



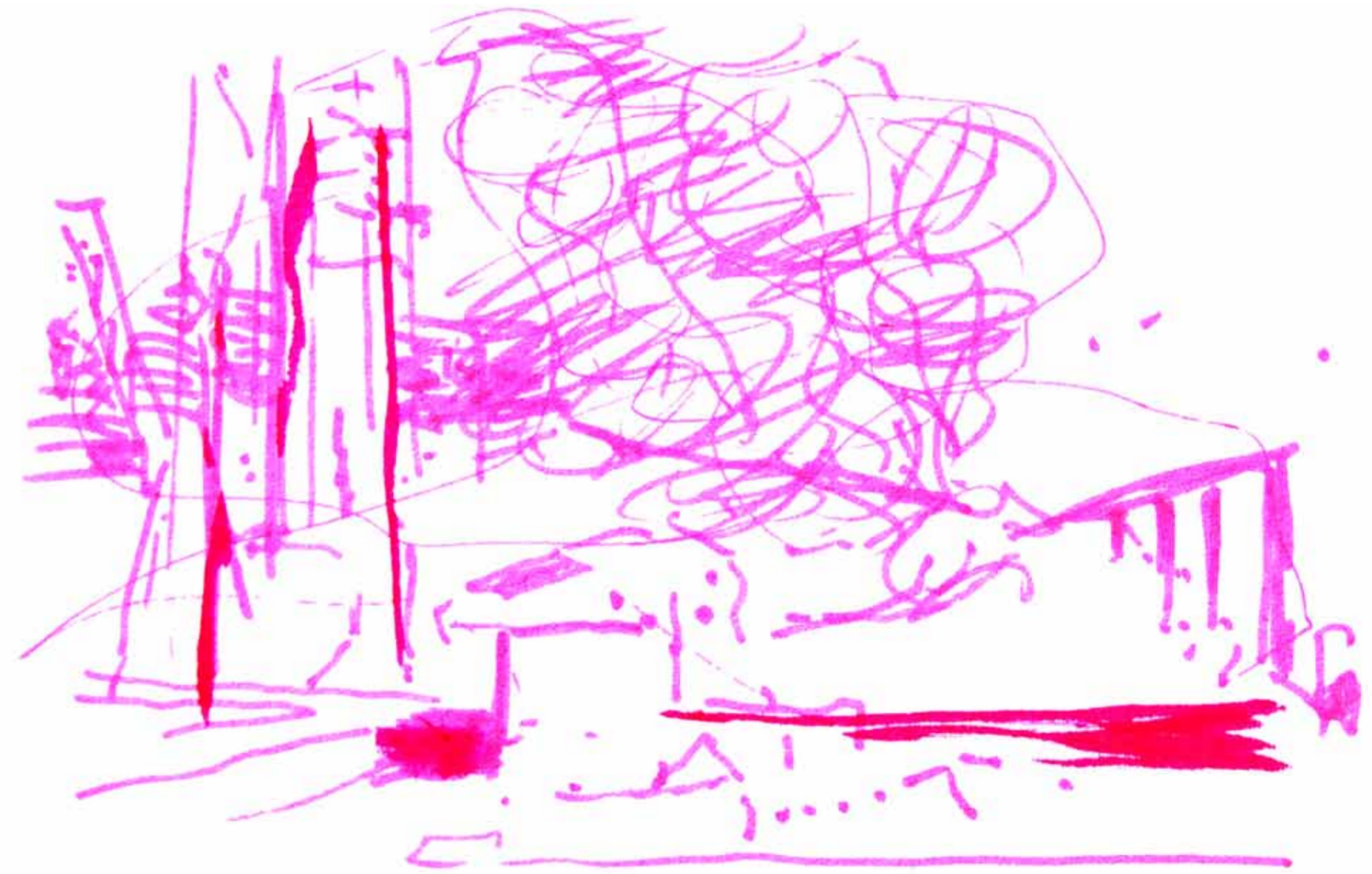








Wehen, 2011, 28 x 36 cm
Farbstift, Kohle, Bleistift auf Papier
Kleine Landschaft, 2011, 10 x 15 cm
Farbstift auf Papier









Zwei, 2010/11, 135 x 108 cm
Öl auf Leinwand

Rehbock, 2011, 32,5 x 23,5 cm
Aquarell und Farbstift auf Papier









Harte Farben – Reine Sicht

Ludger Schwarte

Prof. Dr. Ludger Schwarte lehrt Philosophie
an der Kunstakademie Düsseldorf

Das Offensichtliche enthält keine einfachen Antworten. Diese Mal-Akte grenzen an unterlassene Hilfeleistung, an Republikflucht, an Notzucht, an ein unmenschliches Lächeln. Etwas spielt sich ab, das kein Geräusch entblößt und keinen Schatten. Die kunstvoll getrockneten Blicke, die kompromisslose Komposition und die rücksichtslose Szenographie stellen jede Empathie und jedes Wissenwollen zum Preis eines unverstellten Augenblicks still. Die Farben versuchen sich zu erinnern; es reizt sie, sich zu assoziieren. Alles andere als flach. Unterhalb dessen, was man in ihnen erkennen will, jenseits ihrer Darstellungsleistung: unfügsam und spielerisch. Nur im Gemälde signalisieren sie keine Gefahrenstufen, keine Beute, keine Handlungsanweisung. Ihr bezugsvolles Nebeneinanderher wird hier durchleuchtet, zweifelnd auf die Probe gestellt, inhaliert. Farbe, die den Atem befreit.

Dieser Katalog erscheint anlässlich der Ausstellung
Neuland in Stereo von Uta Reinhardt und Yvette Kießling
in der **Galerie Gunzenhauser**, München 2011 und in
der **Galerie Tobias Naehring**, Leipzig 2012

Galerie Gunzenhauser

Mauerkirchstraße 2

81679 München

T +49 89 22 30 30

www.galerie-gunzenhauser.de

UTA REINHARDT (1966)

1986–94 mehrmonatige Aufenthalte in Indonesien,
Südostasien, Indien, Marocco, Madagaskar
1990–94 Studium der Malerei bei Prof. Inge Dörries-Höher,
Fachhochschule Bielefeld
1994–98 Studium der Malerei bei Prof. Hermann Albert,
Hochschule für Bildende Künste, Braunschweig
Arbeitet in München und Berlin
www.uta-reinhardt.de

Ausstellungen (Auswahl)

2011 *Neuland in Stereo* (mit Yvette Kießling),
Galerie Gunzenhauser, München, K
2009 *Raum, Licht, Stille*, Galerie Gunzenhauser
2008 *Neue Werke*, Galerie Gunzenhauser
2007 *Hier und dort*, Tempodrom, Berlin
2006 *Landschaft und Stilleben*, Galerie und Museum des
Marktes Garmisch-Partenkirchen
2005 *Ölbilder* (mit Erhard Hain), Galerie Gunzenhauser
2004 *Landschaft* (mit Oliver Gröne), Galerie Beyer, Dresden
2003 *Landschaft*, Kunstfenster Linienstraße, Berlin
2001 *Stilleben*, Galerie Beyer
2000 *Dinge, Sachen, Gegenstände*, Galerie Konvention, Berlin, K

Beteiligungen (Auswahl)

2010 *Sommeraccrochage*, Galerie Noah, Augsburg
2008 *Positionen*, Galerie Noah, Augsburg
2007 *Accrochage*, Galerie Noah, Augsburg
Summer group show, Galerie Open, Berlin
2004 *Nature morte – presque*, Galerie Thorsten Billib, Berlin
2003 *Vorbild – Nachbild*, Blauer Salon, Berlin
Freie Wahlen, Kunsthalle Baden-Baden
1997 *5. Ausstellung zur Förderung junger Künstler aus der BRD*,
Gästehaus Petersberg, Königswinter
Konvention, Städtische Galerie Eichenmüllerhaus, Lemgo, K

Bilder in öffentlichen Sammlungen

Museum Gunzenhauser, Chemnitz
Nord LB, Hannover/Braunschweig
BAG, Berlin



© 2011 Uta Reinhardt, München

© 2011 VG Bild-Kunst, Bonn

Text

Prof. Dr. Ludgar Schwarte, Berlin

Fotografie

Michael Kremer, München

Joseph Bauer, München (Portrait)

Gestaltung

Bockting Ontwerpvers, Amsterdam

Druck

Medialis, Berlin